



## Commune de: CHAPAREILLAN

MINISTÈRE DE L'AMÉNAGEMENT DU TERRITOIRE  
DE L'ÉQUIPEMENT DU LOGEMENT ET DU TOURISME  
groupe d'études et de programmation (cellule réseaux-servitudes)  
9, quai Créquy - 38000 GRENOBLE

CODE DU  
REGLEMEN

- |   |   |   |
|---|---|---|
| 1 |  | SURFACES SUMERSIBLES                    |
| 2 |  | ZONES MAREAGEUSES                       |
| 3 |  | ZONES DE DEBORDEMENT DE TORRENTS        |
| 4 |  | ZONES D'INSTABILITE AU LIT DES TORRENTS |

- 5  $\begin{cases} 1 \\ 2 \end{cases}$   } ZONES DE GLISSEMENT DE TERRAIN
- 6  $\begin{cases} 1 \\ 2 \end{cases}$   } ZONES DANGEREUSES { éboulements  
chutes de pierres  
avalanches

échelle :  
1 / 10.000

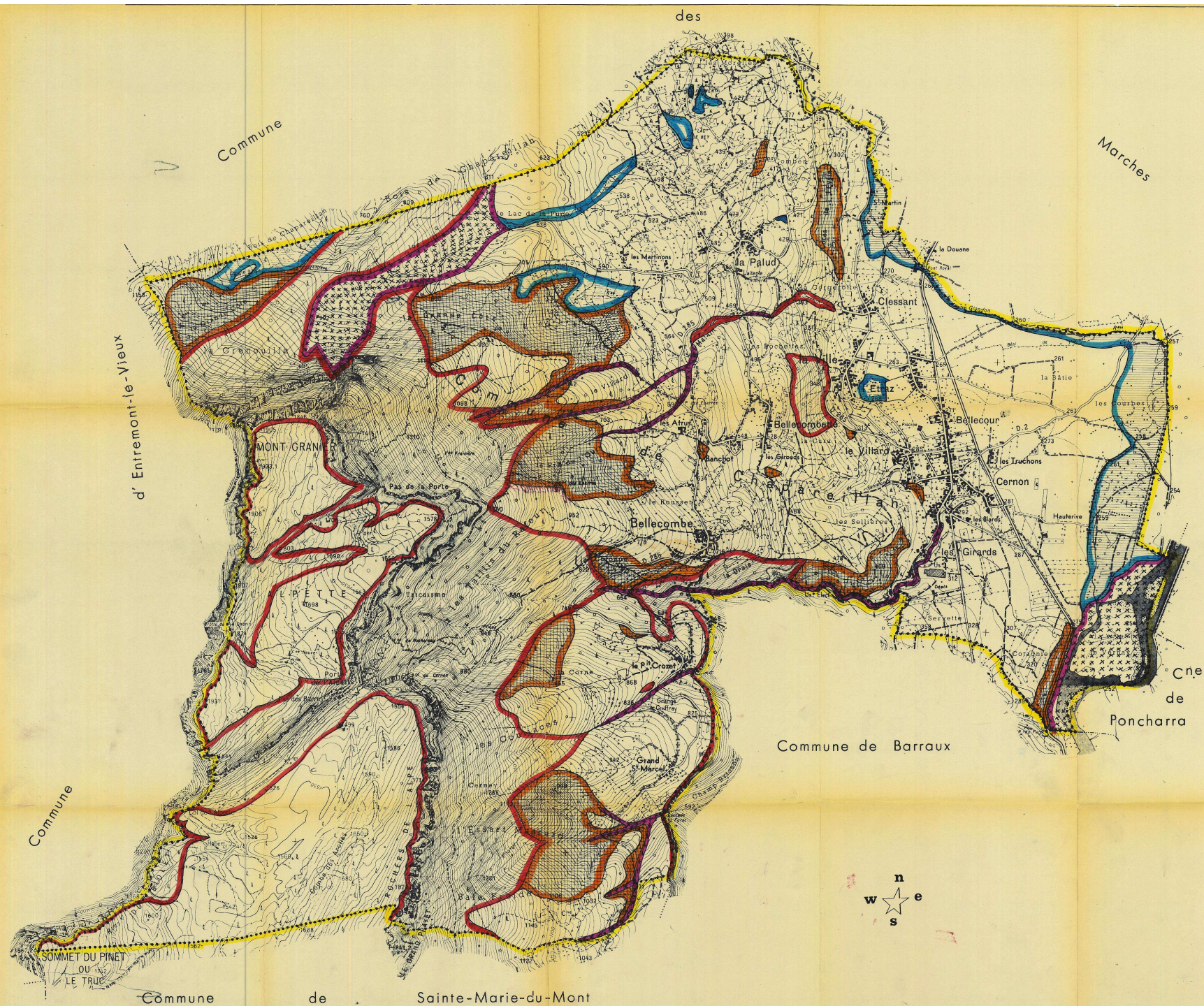
établi le :  
2 / 12 / 75

modifié le :

Vous pouvez aussi aller à la mairie pour les limites communales.

arrêté en date de ce jour.  
Grenoble, le 31 DEC 1979  
Pour le Préfet et par délégation

Le Directeur :



Équidistance des courbes : 10 mètres